

En stor och stark grävlastare



Svängradie
• Hjul 4,8 m
• Skopa 5,3 m

Stabilt även med full skopa och full vinkel i midja.

Lännen 880S



Lännen 880 S är grävlastaren för proffs. Maskinens prestanda är enorm vid alla slags krävande arbeten. En och samma maskin har en hjullastares kapacitet, grävkraft som större grävmaskiner, samt utmärkt framkomlighet såväl på landsväg som i terräng.

Tack vare sin moderna teknik är maskinen mycket ekonomiskt för alla arbeten. Den är effektiv och har en stor arbetskapacitet.

Användningen av extrautrustning är optimalt genomtänkt. Maskinens alla manöverreglage finns bekvämt inom räckhåll för föraren. En utmärkt placering av alla väsentliga detaljer bidrar till maskinens totala effektivitet.

En maskin anpassad för Skandinavien.

Mycket effektivt

Alla Lännen 880S komponenter är dimensionerade med den kraftfulla effekten och maskinens storlek i åtanke. Vid normalt arbete finns fortfarande mycket effekt kvar tack vare den sex-cylindriga effektiva motorn, den rejält tilltagna kör- och arbetshydrauliken, de robusta hjullastarlarna samt den stora last- och grävkraften. För föraren resulterar dessa egenskaper i minskade driftkostnader, lägre ljudnivå och lättare arbete.



Mera än bara råstyrka

Det lastavkännande, reglerbara hydraulsystemet med en högeffektiv axialkolvpump representerar den senaste tekniken. Pumpen reagerar snabbt och matar exakt rätt mängd olja till arbetsrörelserna, som föraren styr med manöverspaken. Ingen extra värme genereras och bränsleekonomin är utmärkt. Den sex-cylindriga motorns stora vridmoment räcker både till den höga hydrauleffekten samt vid behov också till att driva hjulen.



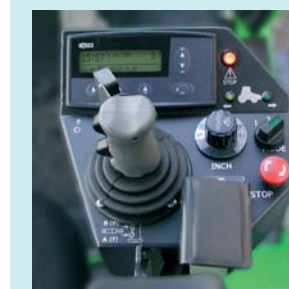
Grävaggregatet har en mycket bra rörelsegeometri och räckvidd. Maskinen är mycket kraftfull men ändå lätt manövrerbar. En specialegenskap i grävaggregatets hydraulsystem är kraftavkänningen som ger föraren en bra fingervisning av vad som händer vid skopan.

ERGONOMIC center

Länness styrsystem kombinerar arbetsredskapens och maskinens funktioner till en effektiv enhet. För att uppnå en optimal arbetskapacitet har alla funktioner för manövrering av maskinen byggts in i förarstolens armstöd.



I centralenheten väljer föraren den arbetssätt som passar bäst för det aktuella arbetet eller ställer in den individuellt. Systemets display visar detaljerad information om maskinens funktionsläge och servicebehov.



Med "Drive-mode" knappen kan föraren under körningen välja just den inställningen i körhydrauliken som passar bäst vid det aktuella arbets- eller transportillfället. Den steglösa körhastighetsregleringen fungerar oberoende av varvtalet och visar sin överlägsenhet speciellt vid användandet av hydrauliska arbetsredskap.

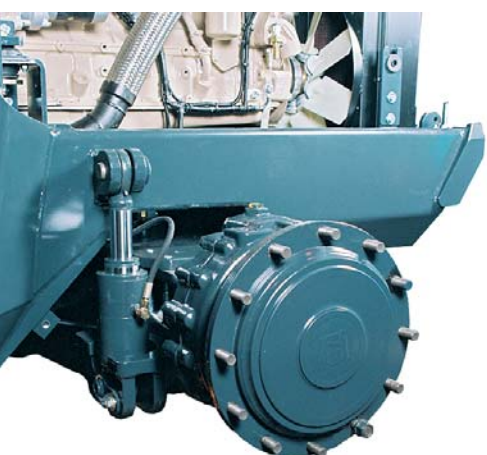
Ur miljösynvinkel

Produktutvecklingen och tillverkningen av Lännen 880S följer riktlinjerna enligt ISO9001 och ISO14001 kvalitets- och miljöstandard. Detta betyder bl.a. mindre bränsleförbrukning, lägre ljud- och avgasemissioner samt minskning av den belastning som terrängen utsätts för under körning.



Maskinen är mycket servicevänlig, bl.a. tack vare den tippbara hytten. Motorhuven kan öppnas rejält vilket gör att motorn är lätt åtkomlig. Maskinen manövreras med hjälp av minispakar, som är ergonomiskt placerade nära föraren. Detta för att uppnå maximal arbetseffektivitet.

En maskin som klarar allt



Midjestyrningens stora vinkel, automatisk låsning av pendelaxeln samt den goda viktfordelningen betyder både förbättrad smidighet och utmärkt balans.



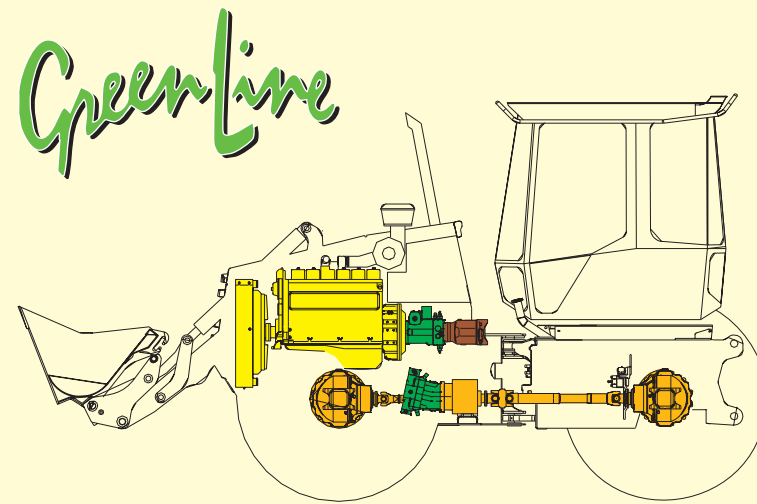
Stora hjul, hög markfrigång och rejäla bottenplåtar tillsammans med den hydrostatiska transmissionens dragkraft bidrar till en skön körkänsla och gör att maskinen tar sig lätt fram även i otillgänglig terräng.



GreenLine

Tekniska data

Lännen 880S



Motor och utrustning

Cummins 6BT5.9C	lågmissionsmotor, 4-takt, 6-cylindrig, turboladdad diesel med direktinsprutning
Effekt (80/1269/EEC)	110 kW (148 hk), 2200 r/min
Vridmoment (80/1269/EEC)	597 Nm, 1600 r/min
Slagvolym	5,88 l
Startmotor	5,0 kW
Växelströmgenerator	12V/60A
Batterier	2 x 89 Ah
Motorvärmare	1050 W

Transmission

Hydrostatisk transmission	Rexroth
Variabel axialkolvpump	125 cm ³ /r
Variabel axialmotor	160 cm ³ /r
Arbetsstryck	420 bar
Körautomatik för reglering av körpump och motor	
Drive Mode – tre olika reglerbara körsätt	
Elektrisk reglering av körhastighet, vridpotentiometer, eller pedal	

Växellåda

Mekanisk växellåda med två växlar	
Elhydraulisk manövrering	
Hastigheter	
Fram/bak	1:a växeln 0...15 km/h
km/h	2:a växeln 0...45 km/h

Axlar

Drivaxlar fram och bak	ZF
Pendling av framaxeln	±12°
Automatiska differentialbromsar	
Automatisk låsning av framaxelpendling	

Hjul

Fram och bak	Nokia 18.4R34/158D TRI/TL Ind.
Spårvidd/yttere vidd	2040 / 2500 mm
Fälgar med förstärkta kanter, ventilskydd	
Alternativ:	
Fram och bak	Nokia 580/65B34/164B TRI/TL Ind.
Spårvidd/yttere vidd	2040 / 2600 mm

Styrning

Hydrostatisk variabel Orbitrol-styrning	
Midjestyrning, styrvinkel	±42°
Svängradie hjul/skopa	4,8 / 5,3 m
Proportionell spakstyrning i lastnings-/grävläge	

Bromsar

Hydrauliskt manövrerade skivbromsar i oljebad på fram- och bakaxeln
Manövrering också i grävläge
Parkeringsbroms, negativ skivbroms på kardanaxeln, elmanövrerad
Automatisk grävbroms

Arbetshydraulik

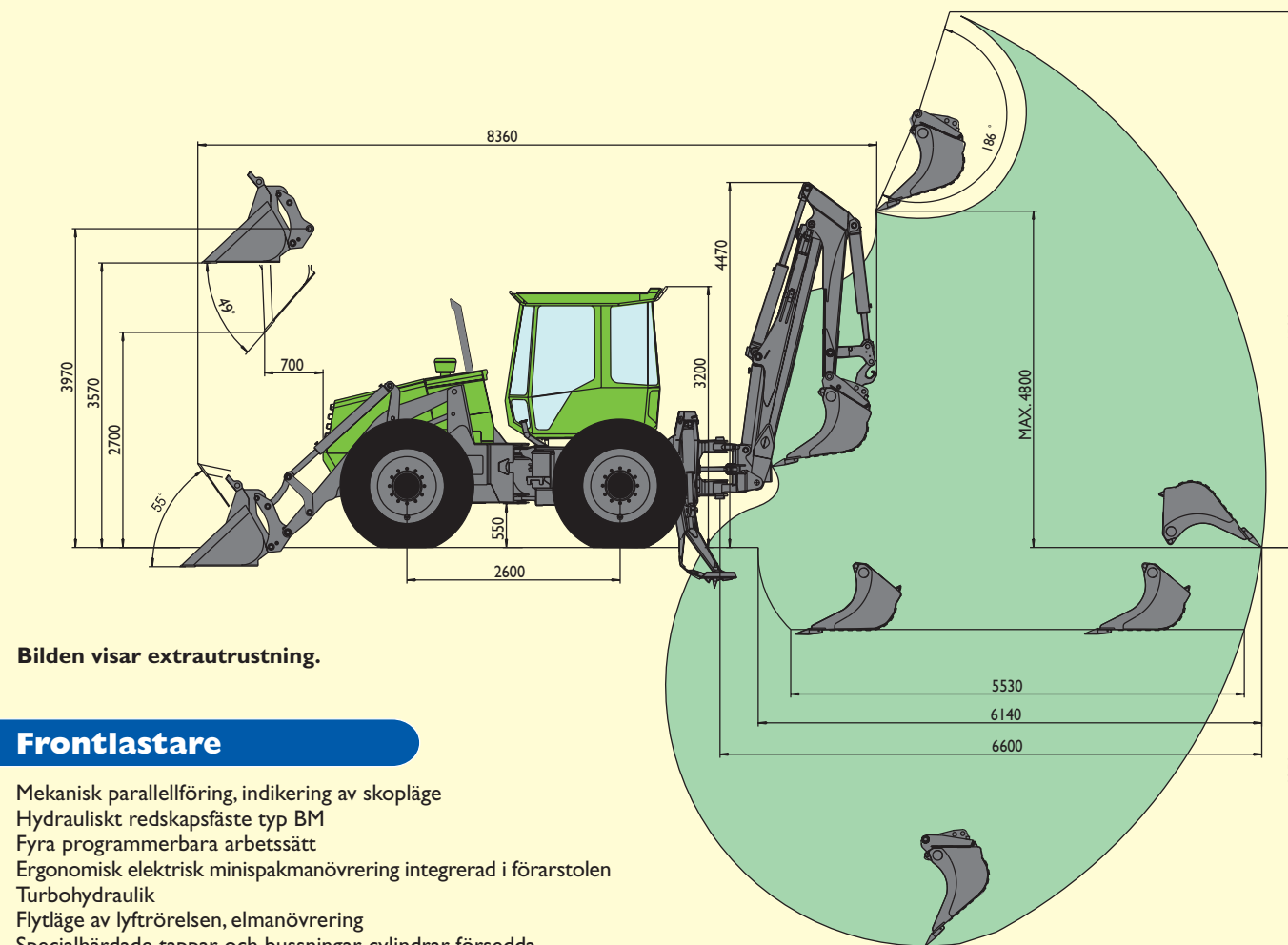
Lastavkännande LS-system, elmanövrering	
Pump, variabel axialkolvpump	
Flöde	308 l / min
Arbetsstryck (turbohydraulik)	210 bar (230 bar)
Hydrauloljekylare med termostat	

Påfyllningsmängder

Bränsletank	180 l
Hydrauloljetank/totalt	180 / 240 l
Motorolja	15,1 l
Kylarvätska	24 l
Axlar	2 x 20 l
Växellåda	2,7 l

Hytt

Rops- och Fops –testad	
Ljudnivå L _{pA} / L _{wA}	75 / 106 dB
Tiltbar ratt, styrkula	
För fram- och bakfönster torkare med intervall- och engångssvep, spolare, rullgardin för bakfönstret och solskydd för framfönstret	
Manöverspakar integrerade i stolen, grävaggregat och stödben, frontlastare, omkastning grävaggregat/frontlastare, flytläge av frontlastaren, omkastning av körriktning, val av körsätt, spakstyrning, ljudsignal, engångssvep av torkaren, centralvarningsljus, IQAN display	
Mångsidiga betjänings- och manövreringsreglage i fram- och sidopanelen	
Reglerbar förarsits, säkerhetsbälte, nackstöd, justerbara arm- och handstöd, elektriskt stolspärr	
Förbikoppling av backningslarm med signalljus i sidopanelen	
Trestegsfläkt för värmeaggreat och friskluft	
Halogenarbetsljus, 4 st. framåt och 4 st. bakåt, takblikker	
Innerbelysning, dörrbrytare, fördröjningsfunktion och spotljus	
Fack för dokument, verktygsåldor integrerade i trappstegen	
Bakfönster som öppnas uppåt/inåt och taklucka med gasfjädrar	
Körmanövrering i grävläge: körbroms och gaspedal	
Pulversläckare 6 kg	
Hydraulisk tippning av hytten med handpump	



Bilden visar extrautrustning.

Frontlastare

Mekanisk parallellföring, indikering av skopläge
Hydrauliskt redskapsfäste typ BM
Fyra programmerbara arbetsläge
Ergonomisk elektrisk minispakmanövrering integrerad i förarstolen
Turbohydraulik
Flytläge av lyftrorelsen, elmanövrering
Specialhårdade tappar och bussningar, cylindrar försedda med ledlager
Lyftkraft i nedre läge 72 kN
Lyftkraft i övre läge 52 kN
Brytkraft 70 kN
Rekommenderad skopvolym
SAE 1500 – 1700 l

Grävaggreat

Grävaggreat, proportionell manövrering med grävspakar
Universallydraulik, proportionell manövrering med vippströmbrytare i grävspak
Snabbkopplat grävaggreatet
Fyra programmerbara arbetsläge
Ergonomisk elektrisk minispakmanövrering integrerad i förarstolen
Turbohydraulik
Redskapsfäste B12 eller B14
Slangbrottsventil på lyftcylindern
Specialhårdade tappar och bussningar, cylindrar försedda med ledlager
Grävaggreatets svängvinkel 185 + 60°
Lyftkraft i ytterläge 18 kN
Grävkraft 61 kN
Skopans brytmoment 100 kNm
Svängmoment 38 kN
Rekommenderad skopvolym SAE 410-500 l

Huvudmått

Transportbredd	2 500 mm
Transporthöjd hytt/grävaggreat	3 200 / 4 470 mm
Transportlängd	8 360 mm
Axelvikt fram/bak	4 100 / 8 100 kg
Totalvikt	12 200 kg

TILLVERKNING



Hirvikoskentie 242, 32210 LOIMAA kk
Tel. +358-2-760 721, fax +358-2-7607 2346
www.lannenengineering.fi

FORSÄLJNING

Lännen

880S



Vi reserverar oss för ändringar av tekniska specifikationer. Mätnings-Tuutinen Oy • Lauttapaino Oy 2913109 / 501

SWE

